



THA-211

取手

Grab Handle



特長

THA-132 の改造型です。ニギリ部分は操作し易くする為、高くしてあります。

用途

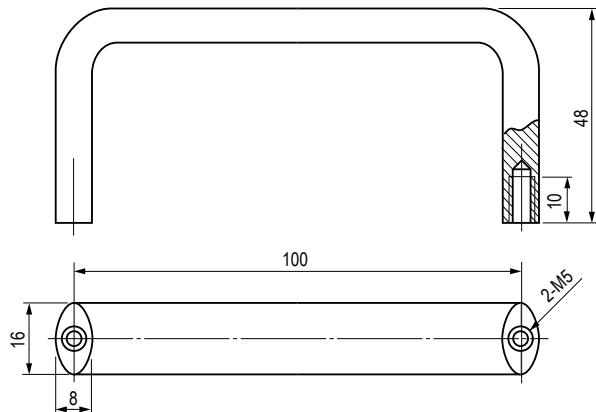
計測機器・通信機器等

Characteristic

The grip position is set higher for better operability.

Application

Measuring instruments /
Telecommunication devices, etc.



材質と処理 Material & Finish

材質 Material	処理 Finish
C3602	Cr

仕様 Specification

型番 Model No.	垂直許容荷重 N (kgf) Allowable Vertical Load N (kgf)	自重 (g) Net Weight (g)
THA-211	600 (61.2)	143.2