



THA-239V ステンレスパネル取手 (抗菌仕様)

Pulls - Antibacterial Type



特長

抗菌めっき(ケニファイン)仕様(技術資料 3-15 頁)の取手です。防カビ・藻・ウイルスにも効果があり、光の届かない場所でも有効に働きます。

用途

医療機器・厨房食品関係・公共施設等

材質と処理 Material & Finish

材質 Material	処理 Finish
SUS304	抗菌めっき(ケニファイン) Antibacterial Coating (KENIFINE)

Characteristic

Anti-bacterial handle (KENIFINE) . Has outstanding anti-bacterial, antimildew, anti-algal and anti-virus properties (See page 3-15)

Application

Medical instruments / Kitchen equipment / Public facilities, etc.

●抗菌めっき(ケニファイン)仕様

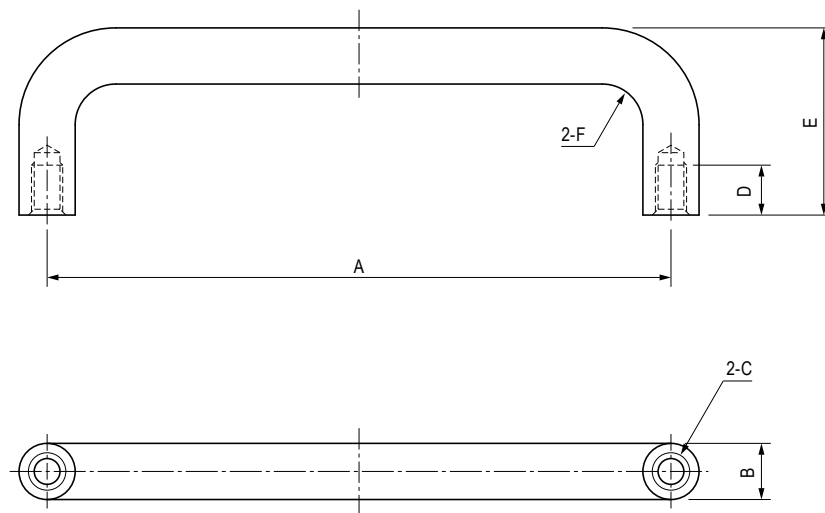
抗菌性は、従来の抗菌材料の10倍以上のスピードで発揮します。防カビ性は、従来の抗菌材料の50倍以上で、藻・ウイルスにも効果があります。市販の抗菌塗装、抗菌ステンレスなどに比較して、高硬度で耐キズ付き性に優れています。

※ケニファインは、株式会社神戸製鋼所の登録商標です。本品は、本技術のライセンス取得メーカーが加工しています。

● Specification of KENIFINE

High-performance in antibacteria, anti-mildew, and anti-virus compared existing products. High degree of hardness enhances resistance to scratch and abrasion.

KENIFINE is registered trademark of Kobe Steel Ltd. For more details, please refer to their technical information.



寸法・仕様表 Size List & Specification

型番 Model No.	A	B	C	D	E	F	自重 (g) Net Weight (g)
THA-239V-4	150	φ12	M8	10	50	(R10)	187.3
THA-239V-5	120	φ10	M6	8	40		102.7
THA-239V-7	100	φ9	M5			30	(R6.5)

特注品のご相談承ります Please contact us for custom-made.