



# THA-32

## ステンレス丸棒取手（傾斜型）

Pulls (Bent Shape)



### 特長

角度をつけて握りやすくしてあります。  
機器のガードにもお使いください。

### 用途

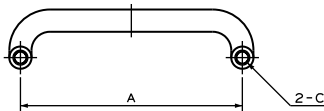
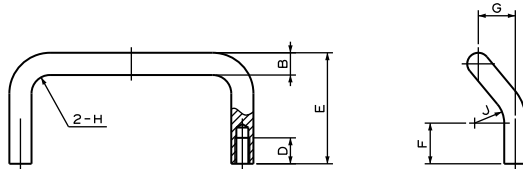
計測機器・通信機器等

### Characteristic

Handle is bent for easy gripping.  
Can be used as a guard on equipment.

### Application

Measuring instruments /  
Telecommunication devices, etc.



### 材質と処理 Material & Finish

材質 Material	処理 Finish
SUS303	バレル研磨 Barrel Polishing

### 寸法・仕様表 Size List & Specification

型番 Model No.	A	B	C	D	E	F	G	H	J	自重(g) Net Weight(g)
THA-32-1	60	φ 6	M4	7	30	(11)	10	(R6)	(R8)	23
THA-32-2	80				31.5					28
THA-32-3	100	φ 8	M5	10	33.5	(13)		(R8)	(R10)	57
THA-32-4	120				40					70.5