



THA-39 G型掘込取手(小)

Flush Handle



特長

THA-23の小型です。大きさの割には強度のある平面型です。

用途

計測機器・オーディオ・OA機器・搬送機器等

Characteristic

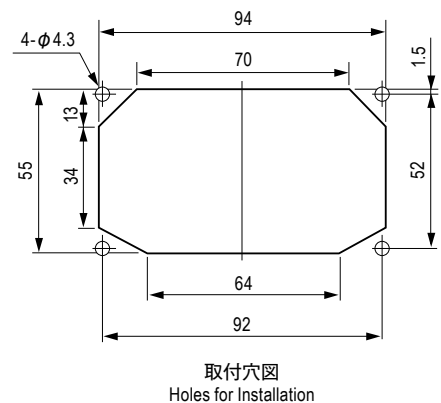
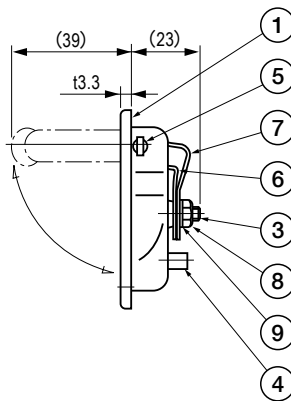
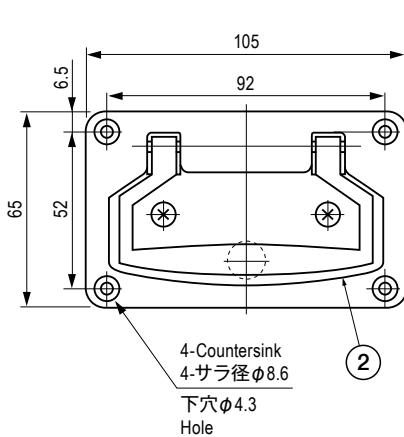
A smaller handle of THA-23. It is a flat type handle having strong strength.

Application

Measuring devices / Audio devices / Office automation appliances / Transporter devices, etc.

■部品表 Parts List

| 部番 No. | 部品名 Part Name | 材質 Material | 処理 Finish | 数 Quantity |
|-----------|--------------------------------|----------------|--------------|---------------|
| 1 | ケース Case | SPCC | Cr | 1 |
| 2 | ハンドル Handle | BSC | | 1 |
| 3 | 丸サラ小ネジ Round countersunk screw | B | | 2 |
| 4 | 当り止め Stopper | NR | 黒色 Black | 1 |
| 5 | ピン Pin | BSBM | Ni | 1 |
| 6 | 板バネ(A) Plate Spring (A) | SUP | | 2 |
| 7 | 板バネ(B) Plate Spring (B) | | | 2 |
| 8 | 六角ナット Hexagon Nut | B | | 2 |
| 9 | スプリングワッシャー Spring Washer | PB | | 2 |



仕様 Specification

| 型番 Model No. | 許容荷重 N (kgf) Allowable Load N (kgf) | 自重 (g) Net Weight (g) |
|-----------------|--|--------------------------|
| THA-39 | 157 (16) | 215 |

特注品のご相談承ります Please contact us for custom-made.