



# TL-255 プラキャップロック

## Cam Lock

### 特長

取付が簡易なりテーナタイプ及び取付板厚の自由度が高い取付ナットタイプの2種類を用意致しました。鍵は抜き差し操作性の良いリバーシブルタイプです。また、プラスチック製のキャップを表面に使用している為、光等を反射させないので目立ちにくくなっております。キャップはキャビネットの色に合わせて付加価値の向上が図れます。

※備考 指定色も承りますのでご相談ください。

### 用途

小型制御装置・情報機器・OA 機器・その他

### 仕様

キーの回転はA、B間90°回転です。キーの抜き差しは、A点のみ可能な1点抜きで、A点、B点共にデテント機構があります。キーはリバーシブルタイプです。止め金具は90°単位で固定位置を変えることができます。錠前の注意事項(1-184頁)もご確認ください。

### Characteristic

Two types of plastic locks are available. One is retainer fixing type and the other is fixing nut type. Key is a reversible type for smooth operation. By using a plastic cap, it does not reflect the light.

※ Different color of cap is available.

### Application

Small control devices / Information devices / Office automation appliances, etc.

### Specification

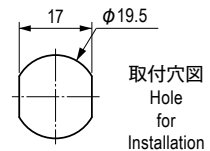
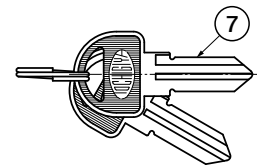
The rotation angle of the key is 90° between point A and B.

The key can be inserted or removed at point A only. Detent mechanism are included at points A and B. Lever can be fixed at every 90°.

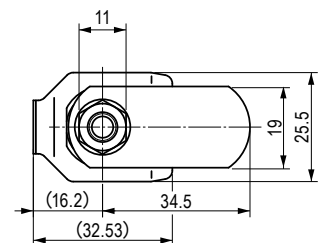
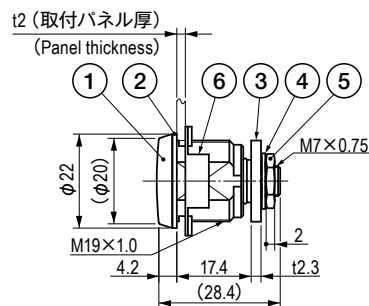
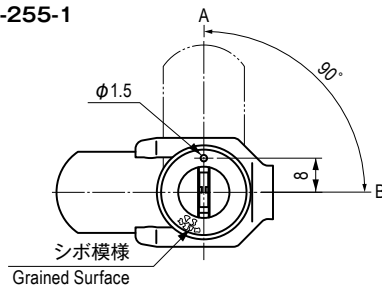
See the page "Notes for Using Locks".

### ■部品表 Parts List

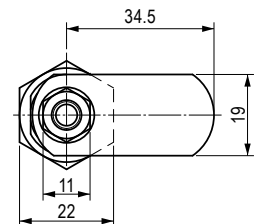
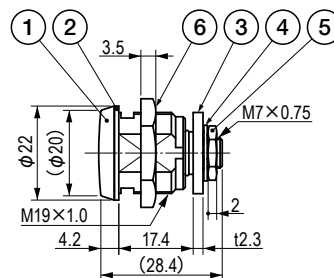
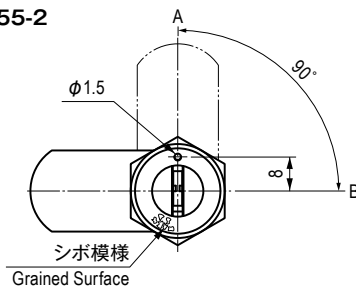
部番 No.	部品名 Part Name	材質 Material	処理 Finish	数 Quantity
1	キャップ Cap	POM	グレー Gray	1
2	ロック Lock	ZDC		1
3	止め金具 Cam	S	3価クロメート Trivalent Chromate Treatment	1
4	歯付座金 Toothed Washer			1
5	六角ナット Hexagon Nut			1
6	TL-255-1:リテーナ Retainer	SUS304	—	1
	TL-255-2:取付ナット Fixing Nut	S	3価クロメート Trivalent Chromate Treatment	
7	キー Key	C3713	Ni	2



TL-255-1



TL-255-2



### 仕様 Specification

型番 Model No.	自重 (g) Net Weight (g)
TL-255-1	54
TL-255-2	56

特注品のご相談承ります Please contact us for custom-made.