

TL-302 パネルラッチ

Cam Lock Slotted



特長

止め金具が本体にカシメられているため、振動等による止め金具の緩みがありません。コイン等で容易に操作できる簡易ロックです。

用途

車輛・防災機器・配電盤・分電盤・制御盤等の点検扉

仕様

コイン溝及び止め金具の回転はA・B間90°回転です。A点・B点でデテント機構があります。

取付板厚は最大t2.0です。

推奨締付トルク：[取付ナット] 7.5N・m (77kgf・cm)

Characteristic

The cam is staked onto the body preventing it from loosening by vibration.

A simple lock to operate using a coin or an equivalent.

Application

Vehicles / Disaster prevention devices / Distribution boards / Distribution panels / Control boards / Doors for any kind of maintenance board

Specification

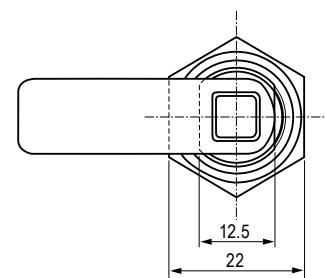
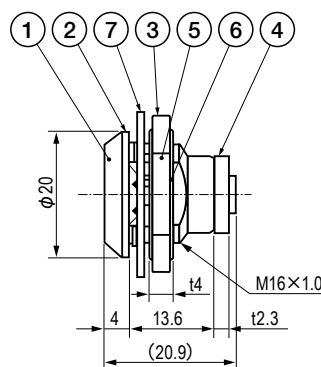
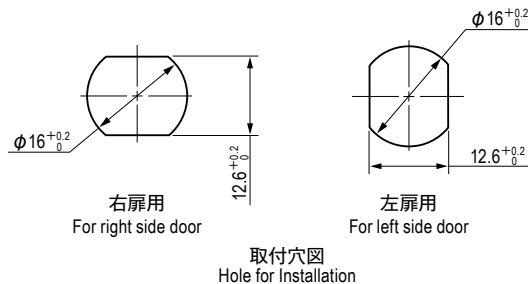
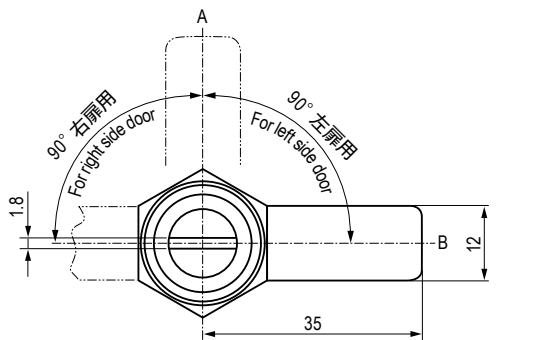
The rotational angle of the coin slot and the cam is 90° between point A and B. It has detent mechanisms at point A and B.

Panel thickness is max. t2.0.

Recommended fixing torque [fixing nut] 7.5N・m (77kgf・cm)

部品表 Parts List

部番 No.	部品名 Part Name	材質 Material	処理 Finish	数 Quantity
1	プラグ Plug	ZDC	Cr	1
2	ケース Case			1
3	取付ナット Mounting Nut	SPCC	3価クロメート Trivalent Chromate Treatment	1
4	止め金具 Cam			1
5	ボール Ball	SUS	—	2
6	スプリング Spring	SUS304WP	—	1
7	歯付座金 Toothed Washer	S	3価クロメート Trivalent Chromate Treatment	1



●取付方法

取付ナット・歯付座金を本体より取り外し取付穴に止め金具先端から挿入して、歯付座金・取付ナットを止め金具先端より挿入し、取付ナットを確実に締め付けてください。

●Installation

Remove the mounting nut and the toothed washer from the body. Insert the body into a mounting hole, the tip of the cam first. Put the mounting nut and the toothed washer in from the cam end. Then tighten the mounting nut securely.

仕様 Specification

型番 Model No.	自重 (g) Net Weight (g)
TL-302	35

特注品のご相談承ります Please contact us for custom-made.