



# TL-340 パネル固定ラッチ

## Double Action Slam Latch



### 特長

オープンホールド機構により、扉のロック・解除が容易にできるラッチです。取付穴に差し込むだけで取り付けられます。

### 用途

配電盤・分電盤・制御盤等の中扉等

### 注意事項

- 天井の扉等の自重を支えるような使用法はしないでください。
- 指示部はエッジ及び0.3以上の角Rまたは面取りをしないでください。

### Characteristic

Easy operation and installation because of the open-hold mechanism.

### Application

Distribution boards / Distribution panels / Control boards, etc.

### Note

Not suitable for canopy. Indicated part should be rounded off the corner but below R0.3.

### 部品表 Parts List

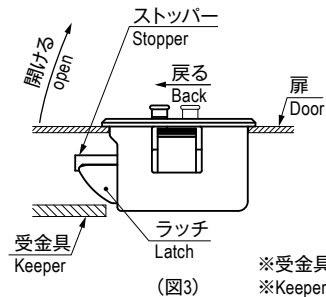
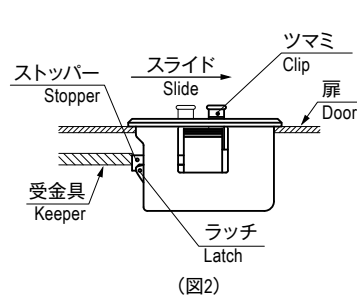
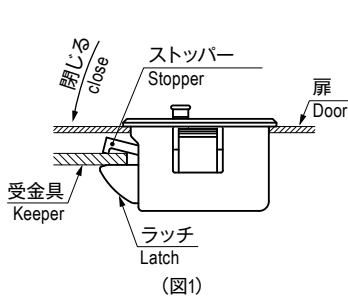
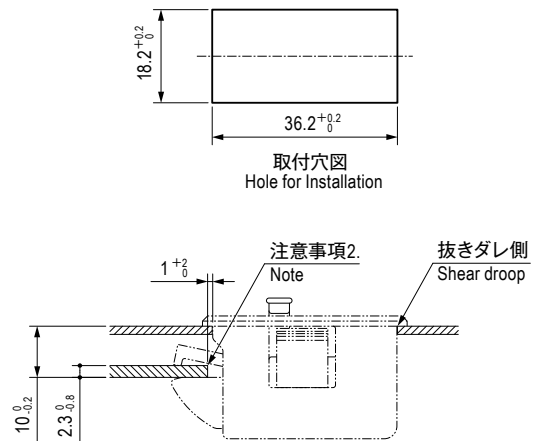
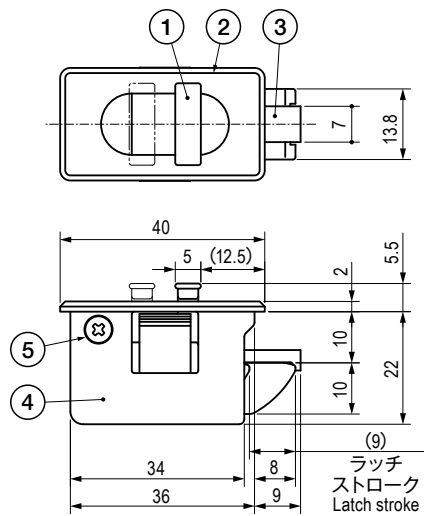
部番 No.	部品名 Part Name	材質 Material	処理 Finish	数 Quantity
1	ラッチ Latch	POM	黒色 Black	1
2	ケース Case			1
3	ストッパー Stopper			1
4	スプリング Spring	SUS304	—	1
5	サラタツピンねじ Cross recessed head countersink tapped screw	S	3価クロメート Trivalent Chromate Treatment	1

### ●動作説明

- 扉を閉じるとラッチが作動し、扉をロックさせます。… (図1)  
(ストッパーは受金具上部に逃れ機能しません。)
- 扉を開ける時は、ツマミをいっぱいまでスライドさせます。… (図2)  
(ストッパーが受金具に接触し、ラッチを開状態のままホールドします。→オープンホールド機構)
- 扉を開くと、ラッチ・ストッパーが元の位置に戻ります。… (図3)

### ●Operational Instruction

The door shall be locked after closing the door. Slide the lever fully to open the door. When the door opens, the stopper goes back to original position.



※受金具は付属しません。  
※Keeper is not included.

### 仕様 Specification

型番 Model No.	適用板厚 Applicable Plate Thickness	自重 (g) Net Weight (g)
TL-340	t0.8・t1.2・t1.6・t2.3	14.3