

# TM-171 ガススプリング ブラケット / 取付ボルト

Bracket / Bolt



## 特長

ガススプリング用のブラケットと取付ボルトです。本品を使用することにより、取り付けが簡単になります。

## 用途

TM-149・TM-150 等

## 材質と処理 Material & Finish

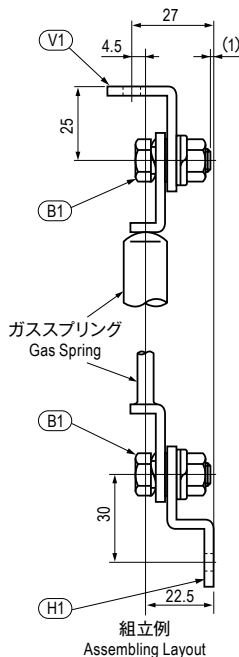
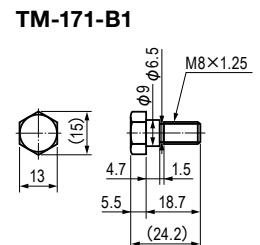
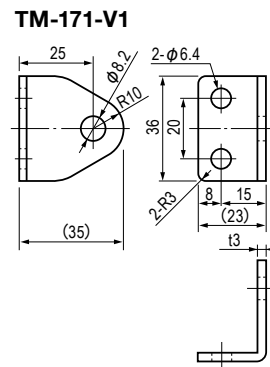
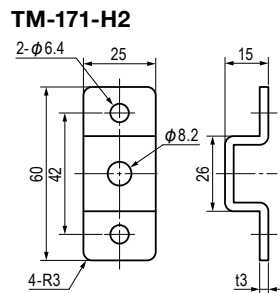
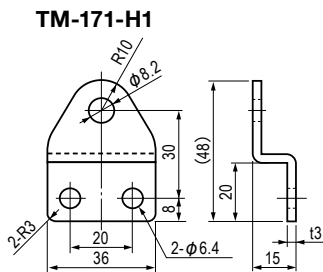
型番 Model No.	材質 Material	処理 Finish
TM-171-H1, -H2, -V1	SUS304	バレル研磨 Barrel Polishing
TM-171-B1	S	Ni

## Characteristic

Easy Installation by its bracket and bolt.

## Application

TM-149 and TM-150, etc.

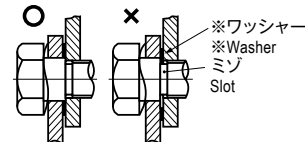


### ■組立上の注意

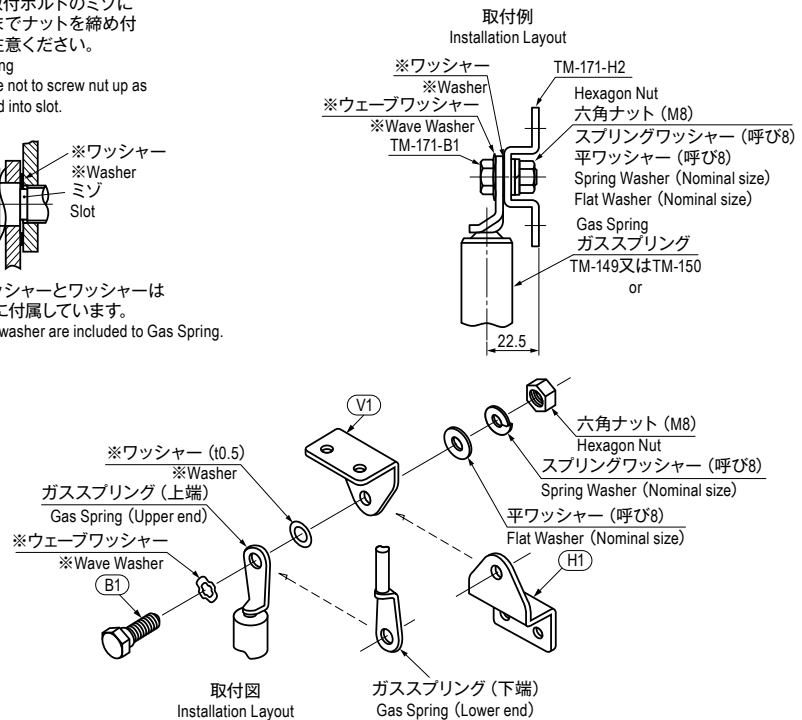
ワッシャーを取付ボルトのミソに落し込んだままでナットを締め付けないようご注意ください。

### ■Note in Assembling

Please make sure not to screw nut up as washer is pushed into slot.



※印のウェーブワッシャーとワッシャーはガススプリングに付属しています。  
※Wave Washer and washer are included to Gas Spring.



## 仕様 Specification

型番 Model No.	品名 Name	自重 (g) Net Weight (g)
TM-171-H1	ブラケット Bracket	37
TM-171-H2		38.5
TM-171-V1		34.4
TM-171-B1	取付ボルト Bolt	12.4

特注品のご相談承ります Please contact us for custom-made.