



TM-CS-2 / TM-CS-6 キャリセット

Positioning Level Adjuster



特長

大径スチールボール（又はコロ）の内蔵により機器の移動が簡単です。ジャッキ部に大径ノコ歯ねじを使用していますので、レベル調節や固定がハンドル操作により、簡単に行えます。

用途

工作機器・電算機・計測機器・制御盤等

Characteristic

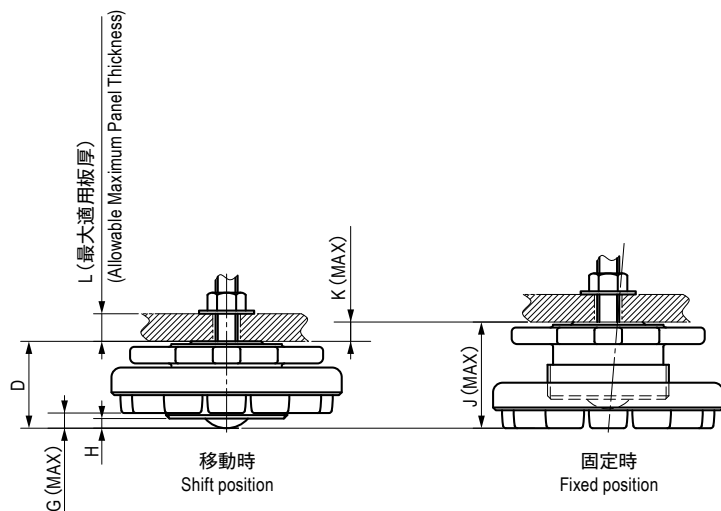
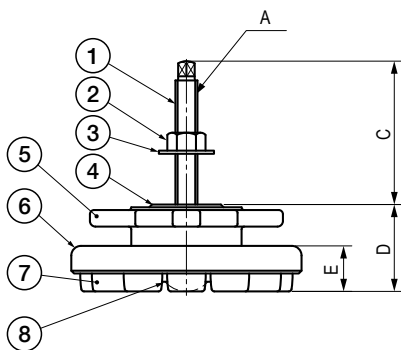
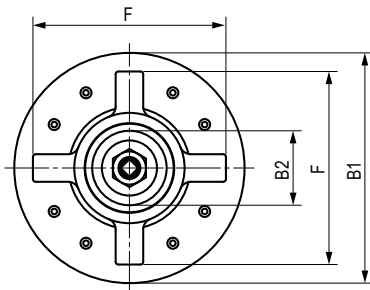
Easy to move the devices by large steel ball embedded. Easy to adjust level and fix by operating the handle since it uses large screw in the jack.

Application

Machine tools / Computers / Measuring instruments / Control boards, etc.

■部品表 Parts List

| 部番 No. | 部品名 Part Name | 材質 Material | 処理 Finish | 数 Quantity |
|--------|--------------------|-------------|---------------------------------------|------------|
| 1 | 取付ボルト Bolt | SS400 | 3 価クロメート Trivalent Chromate Treatment | 1 |
| 2 | 六角ナット Hexagon Nut | S12C | | 1 |
| 3 | 平座金 Flat Washer | SPCC | | 1 |
| 4 | 取付ベース Base | SUJ | | 1 |
| 5 | ジャッキ Jack | FC300 | 塗装(シルバー) Paint (Silver) | 1 |
| 6 | フレーム Frame | | 1 | |
| 7 | フット Foot | NBR | 黒色 Black | 12 |
| 8 | スチールボール Steel Ball | SUJ | — | 1 |



寸法・仕様表 Size List & Specification

| 型番 Model No. | A | B1 | B2 | C | D | E | F | G | H | J | K | L | 垂直圧縮許容荷重 kN (kgf) Allowable Vertical Compressive Load kN (kgf) | 自重 (g) Net Weight (g) |
|--------------|------------|------|-----|-----|----|----|-----|----|-----|----|----|----|---|--------------------------|
| TM-CS-2 | M12 × 1.75 | φ139 | φ42 | 93 | 57 | 28 | 120 | 12 | (7) | 69 | 12 | 71 | 1.96 (200) | 2600 |
| TM-CS-6 | M16 × 2 | φ167 | φ54 | 104 | 63 | 33 | 140 | 11 | (7) | 77 | 14 | 76 | 5.89 (600) | 3900 |

特注品のご相談承ります Please contact us for custom-made.