



TCA-540SW

重荷重用双輪キャスター

Twin Wheel Caster (Heavy Load Use)



特長

双輪のため旋回性に優れたキャスターです。耐熱性に優れた防塵シール、および低揮発性・高温安定性・耐薬品性に優れた特殊グリスを採用しているため、クリーンルーム等での使用にも適しています。

用途

産業機器等

Characteristic

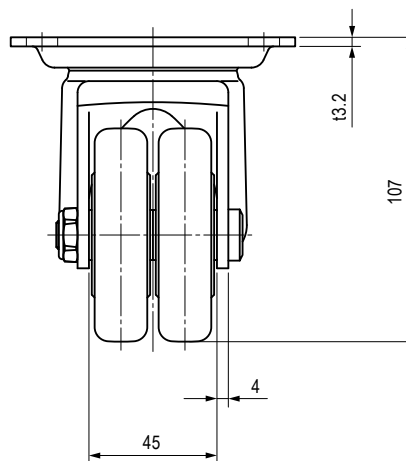
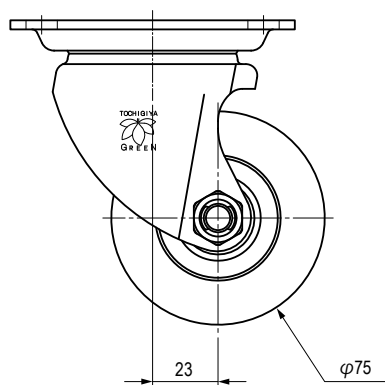
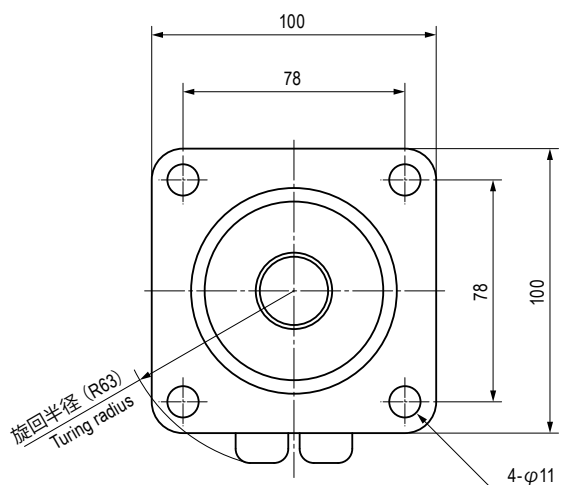
With its twin wheels, small turning radius is obtained. Suitable for clean rooms by using dustproof seal with excellent heat resistance and special grease with excellent low-volatile, heat resistance, and chemical resistance.

Application

Industrial machines, etc.

■部品表 Parts List

部品名 Part Name	材質 Material	処理 Finish
本体 Main Body	SPHC	3価クロメート Trivalent Chromate Treatment
車輪 Wheel	PA	白色 White



仕様 Specification

型番 Model No.	許容荷重 (kg) Allowable Load (kg)	自重 (g) Net Weight (g)
TCA-540SW-NW75	400	1040