



THA-330LSF

ステンレス防水ハンドル(固定型)

Lever Handle Latch



特長

THA-330LS シリーズの固定型です。
THA-330LS 等と併用することにより、観音開き（両開き）タイプの扉に適しています。

用途

配電盤・分電盤・制御盤・その他各種筐体等

注意事項

部番③の座金組込十字穴付六角ボルトは取り外さないでください。

Characteristic

Fixed type handle of THA-330LS series. Using with THA-330LS series, it suits for a double door.

Application

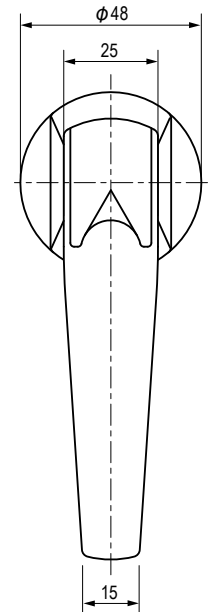
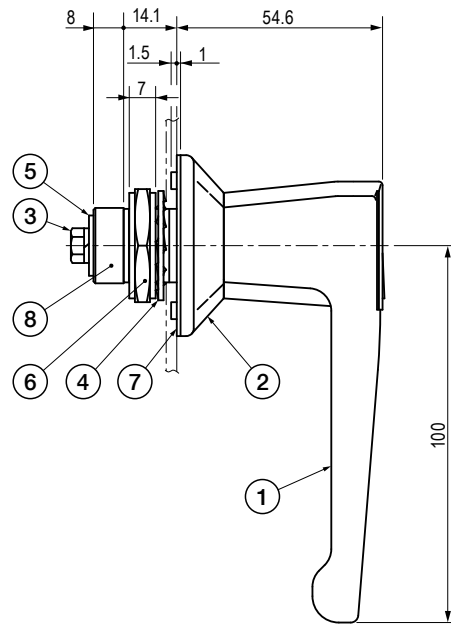
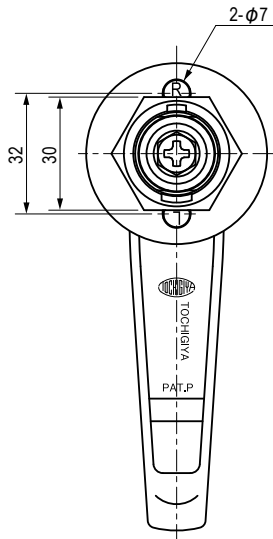
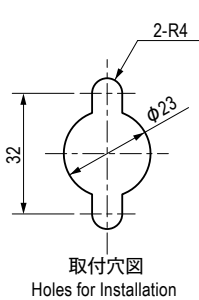
Distribution boards / Distribution panels / Control boards / Various types of boxes, etc.

Note

Do not remove the cross hole head hexagon bolt with washer listed No.3 in the parts list.

■部品表 Parts List

部番 No.	部品名 Part Name	材質 Material	処理 Finish	数 Quantity
1	本体 Body	SCS13	バフ研磨 Buffing	1
2	受座 Receiver			1
3	座金組込十字穴付六角ボルト Cross Hole Head Hexagon Bolt with Washer	SUS	—	1
4	歯付座金 Toothed Lock Washer	SUS304		1
5	平座金 Flat Washer			1
6	取付ナット Set Nut	SCS13	バレル研磨 Barrel Polishing	1
7	パッキン Packing	CR	黒色 Black	1
8	角穴スペーサー Square Hole Spacer	SUS304	—	1



仕様 Specification

型番 Model No.	自重 (g) Net Weight (g)	価格 (円) Price (yen)
THA-330LSF-2	480	¥7,600

特注品のご相談承ります Please contact us for custom-made.