



THA-459 電気解錠ハンドル

Flush Lever Handle Compression Type with Power

PAT



特長

通電時は、ソレノイド機構により解錠、非通電時は、施錠状態を保つハンドルです。

非常時キー操作による手動解錠も可能です。

ハンドルを収納すると止め金具が引き寄せられるリフト機構を採用しました。

扉を締め付けるためガタツキもなく密閉し、さらにシールド効果が高められます。

取付面からの奥行を浅くし、スペースの有効利用が可能となります。

鍵は、ディンプルタイプを使用しており、不正解錠が困難です。

用途

情報機器（デジタル装置、磁気ディスク装置）等の EMI 防止用シールドラック制御盤

仕様

キャップの組み替えによる左右兼用型です。

注意事項

止め金具を取り付け後、座金組込十字穴付なべ小ねじは、ゆるみ止め処理を施してください。

EMI シールドラック等に使用の際は、ラック側に電磁波障害防止対策を施してください。

止め金具（本品には付属していません）の圧縮方向に対する許容負荷はハンドル回転中心より水平方向に、43mm の位置で 30N（3kgf）以下で使用してください。

手動解錠時、キー回転操作後にハンドルが跳ね上がるため、指等に接触しないよう注意してください（ラッチを引き下げつつ、キーを操作する指がハンドルに被らない位置で行ってください）。

Characteristic

When the electrical power is on, a solenoid keeps it unlocked.

When the power is off, it remains locked.

In case of emergency, a key can be used to unlock the handle.

When the handle is folded into the closed position, the cam is pulled in a tighter sealed that does not rattle.

The shallow depth of the unit from the mounting surface allows an efficient use of the interior space.

The key is a dimple type design that makes the locking difficult to tamper with.

Application

Communication equipments (digital devices,magnetic disc devices) / Other EMI shielded control boards

Specification

By reorienting the cap it is possible to reverse the swinging direction of handle.

Note

After attaching a cam, the attaching screw should be locked in place to prevent the looseness.

In use of EMI shielded rack, it is important to install an EMI countermeasure device on the rack.

The maximum pressure on the cam (not supplied) is 30N (3 kgf) at 43 mm in the horizontal direction from the center of the handle.

When unlocking by hand, the handle will spring up as the key is turned.

Be cautious about the handle springing up when unlocking by hand. (While pulling down the latch, position the fingers away from the handle.)

■ソレノイド仕様 Solenoid

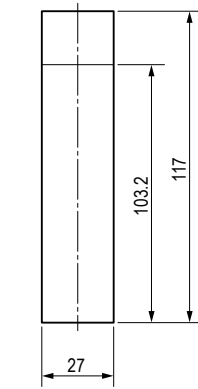
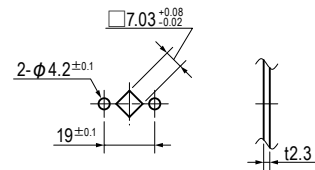
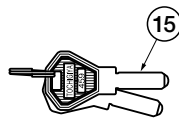
電圧 (V) Voltage	通電率 Duty Cycle	抵抗 (Ω) Resistance	消費電力 (W) Power Consumption	電流 (mA) Current	最大連続通電時間 (s) Max. Continuous Operation
DC12	間欠 (25%) 25% on 75% off	24	6.0	500	30

仕様 Specification

型番 Model No.	鍵番号 Key No.	最大適用板厚 Max. Panel Thickness	自重 (g) Net Weight (g)	価格 (円) Price (yen)
THA-459	No.459	t1.2	399	¥4,800

■部品表 Parts List

部番 No.	部品名 Part Name	材質 Material	処理 Finish	数 Quantity
1	ケース Case	ZDC	Cr(サチライト) Cr (Satellite Chrome Plating)	1
2	ハンドル Handle			1
3	ラッチ Latch		3 価クロメート Trivalent Chromate Treatment	1
4	ラッチカバー Latch Cover			1
5	キャップ Cap			1
6	シャフト Pin	SUS303	—	1
7	シャフトスプリング Pin Spring	SWP	3 価クロメート Trivalent Chromate Treatment	1
8	ラッチスプリング Latch Spring	SUS304	—	1
9	ソレノイド Solenoid	C2600	3 価クロメート Trivalent Chromate Treatment	1
10	ソレノイドカバー Solenoid Cover			1
11	取付板 Mounting Plate			SPCC
12	座金組み込みなべ小ねじ(A) Screw with washer (A)	S	—	2
13	座金組み込みなべ小ねじ(B) Screw with washer (B)			1
14	中継用プラグ Relay Plug	PA66	—	1
15	キー Key	C3713	Ni	2

取付穴図
Hole for Installation止め金具 取付穴図および板厚
Hole for installation and panel thickness